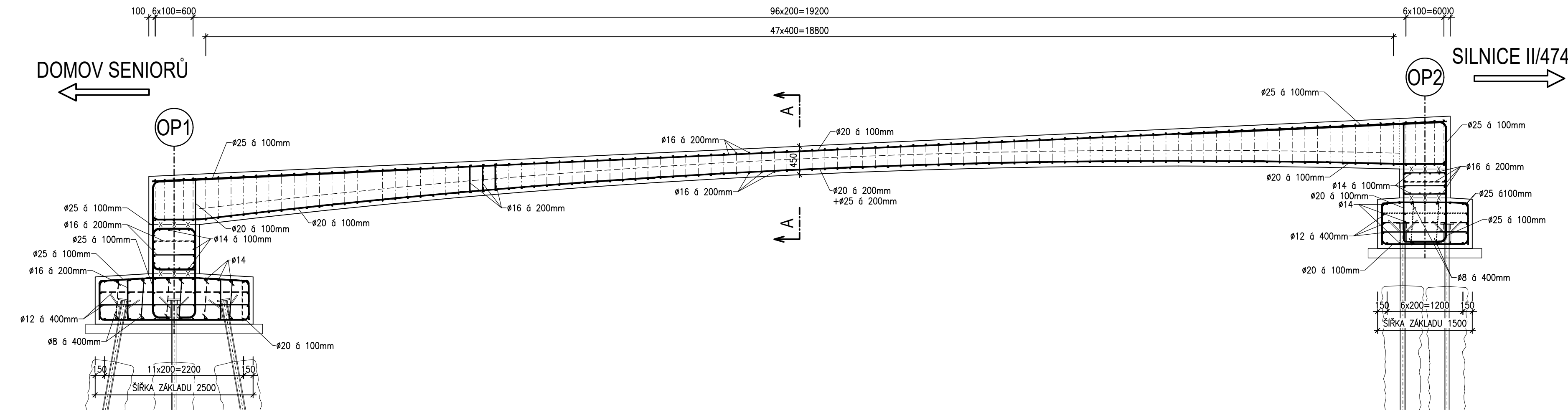
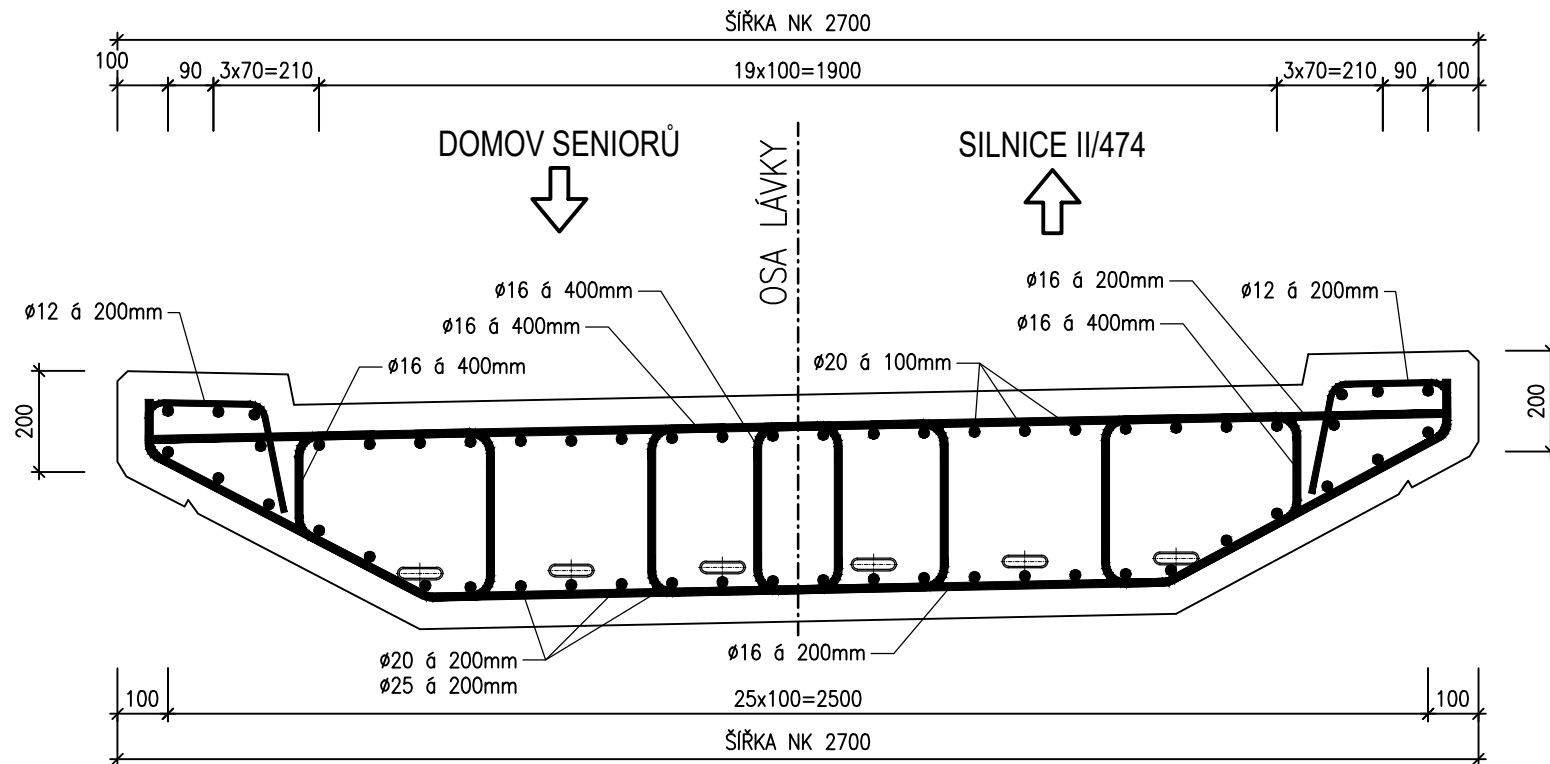


# SCHÉMA BETONÁŘSKÉ VÝZTUŽE

## PODÉLNÝ ŘEZ 1:50



## PŘÍČNÝ ŘEZ A-A 1:15




## MATERIÁLY

### OCEL B 500B

KRYTÍ:  
NOMINÁLNÍ KRYTÍ ZÁKLADU 60 mm  
MINIMÁLNÍ KRYTÍ ZÁKLADU 50 mm  
NOMINÁLNÍ KRYTÍ DŘÍKU 55 mm  
MINIMÁLNÍ KRYTÍ DŘÍKU 45 mm

# D

# SO 201

VEDOUČÍ PROJEKTANT		Ing. Martin ŘEHULKA		
ZODPOVĚDNÝ PROJEKTANT		Ing. Svatopluk ZOBĚK		
VYPRACOVAL		Ing. Ondřej VYTÁSEK		
KONTROLOVAL		Ing. Jiří ŠRUBAŘ		
KRAJ: MORAVSKOSLEZSKÝ		K.Ú.: LYŽBICE	PROJEKČNÍ KANCELÁŘ PRIS spol. s r. o. OSOVÁ 20, 625 00 BRNO	
Lávka ev.č. VI-6L u Domova Seniorů (B. Němcové), Třinec - rekonstrukce  SO 201 Lávka ev.č. VI-6L u Domova Seniorů (B. Němcové)			DATUM	12/2024
			FORMÁT	4 A4
			MĚŘÍTKO	1:50; 1:15
			ÚČEL	PDPS
			ČÍS. ZAKÁZKY	23126
NÁZEV PŘÍLOHY:  SCHÉMA BETONÁŘSKÉ VÝZTUŽE			ARCHIVNÍ ČÍS.	201_09_VRA
			ČÍS. SOUPRAVY	PŘÍLOHA
			9	